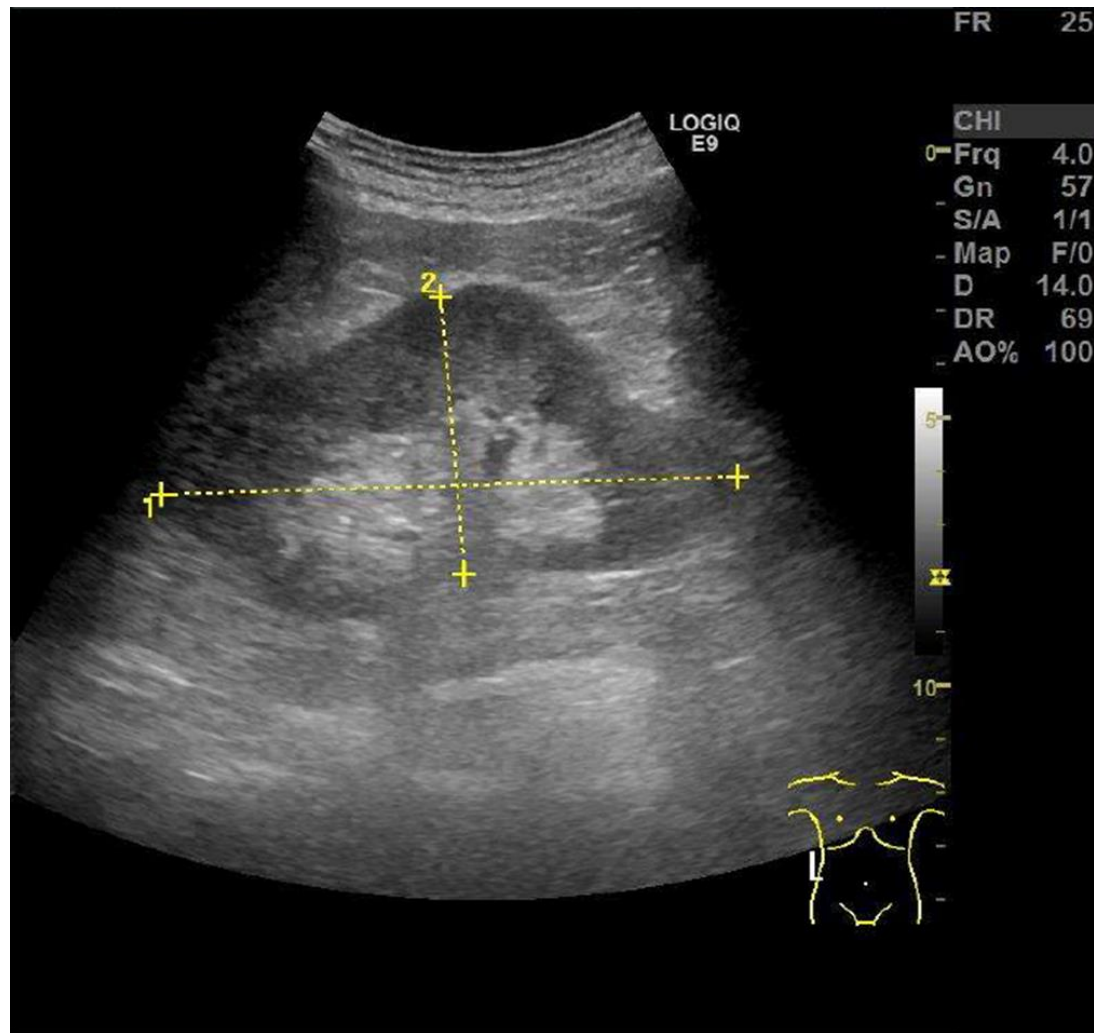


第7回大臨技医学検査学会 特別企画

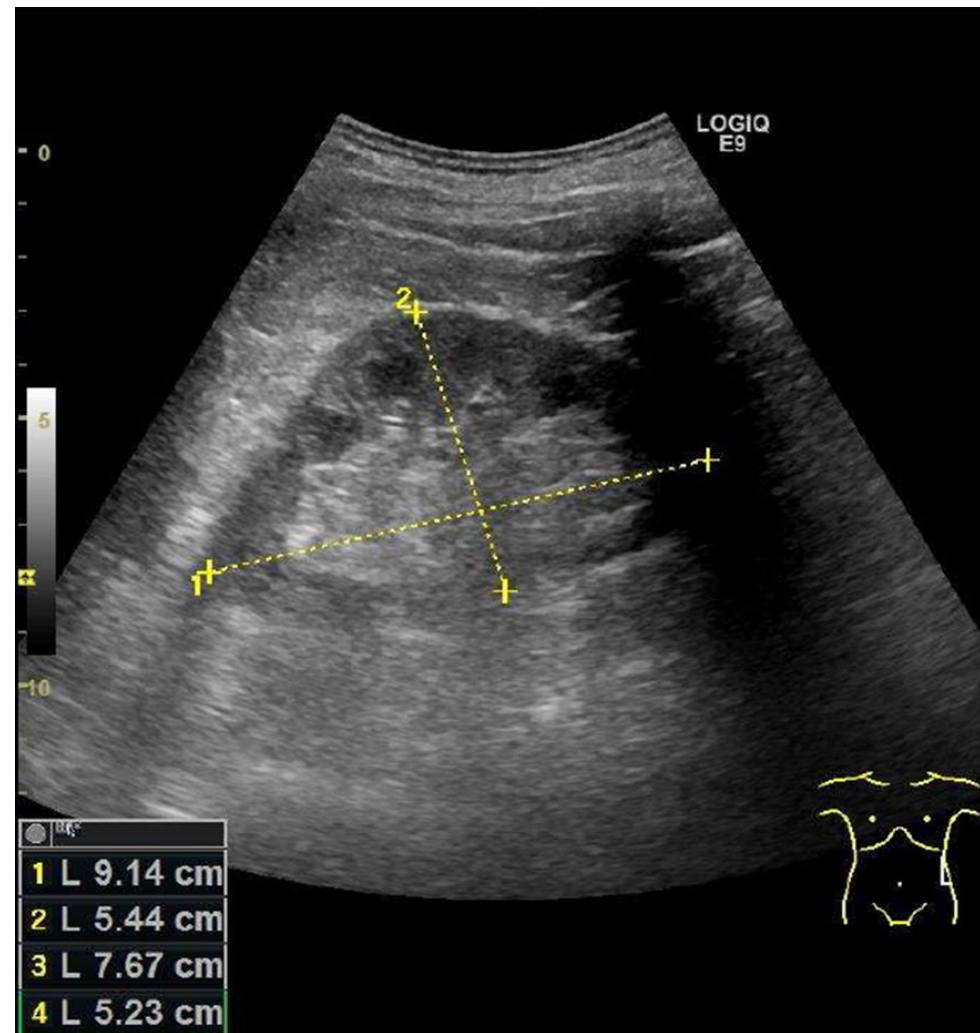
『臨床検査技師！全員集合！
～症例検討会2024～』

症例①

【X-1年 腎臓超音波検査所見】

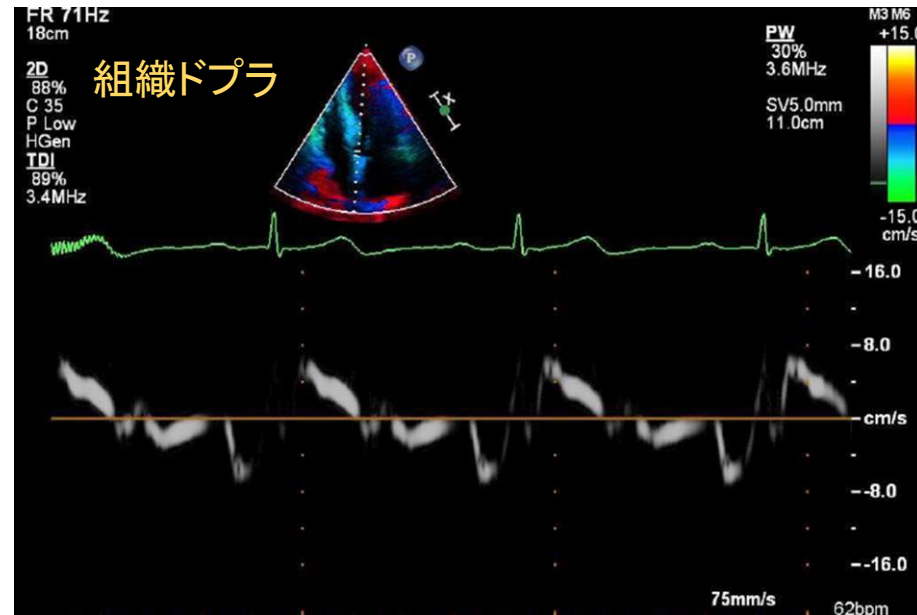
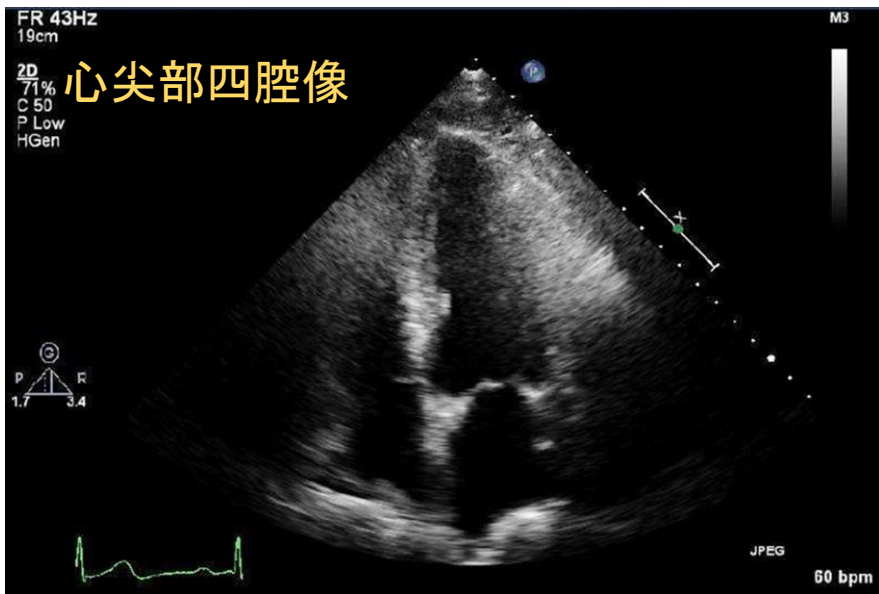
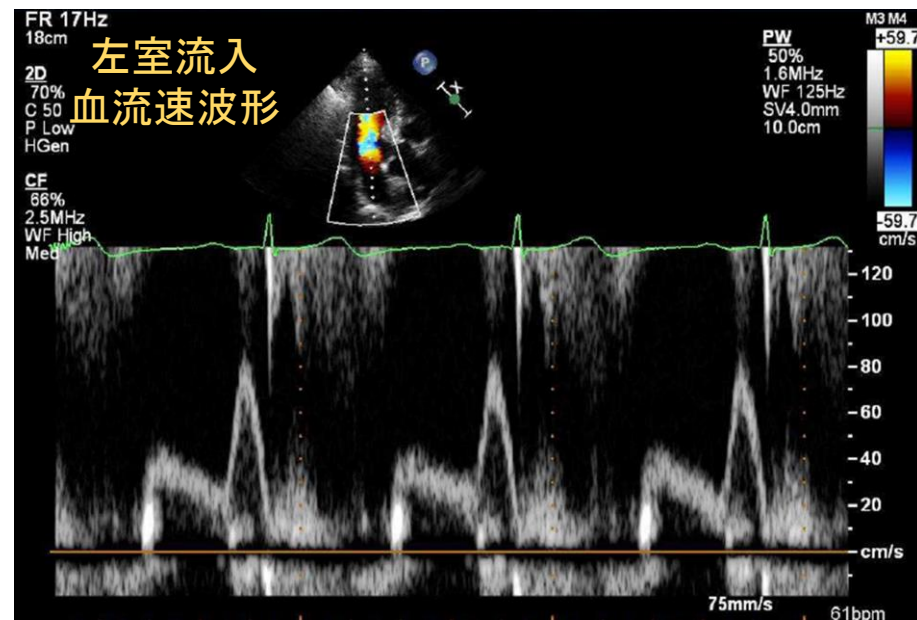
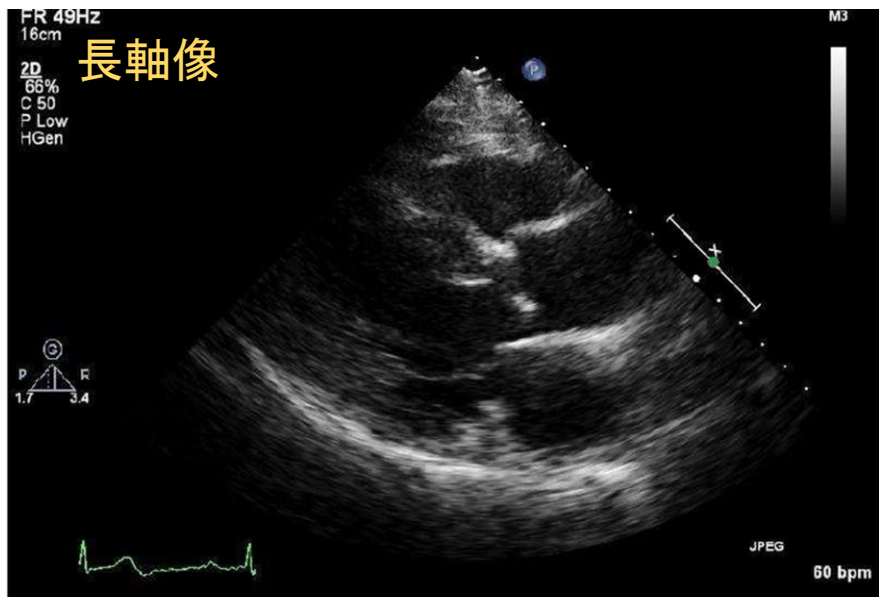


右腎: 大きさ 長径 106.5 mm × 短径 52.0 mm



左腎: 大きさ 長径 91.4 mm × 短径 54.4 mm

【X-1年 心臓超音波検査所見】



【X-1年 心臓超音波検査所見】

体表面積: 1.47 m²

2D measurement

LVDd	43 mm	LVDs	24 mm	IVS	10 mm	PW	10 mm	Ao	32 mm
LA	43 mm	LA minor	32 mm	LA major	50 mm	IVC (insp.)	4 mm	IVC (exp.)	11 mm
LAV (ellips)	36 ml	LAVI (ellips)	20 ml/m ²			EF (visual)	60%		

Doppler measurement

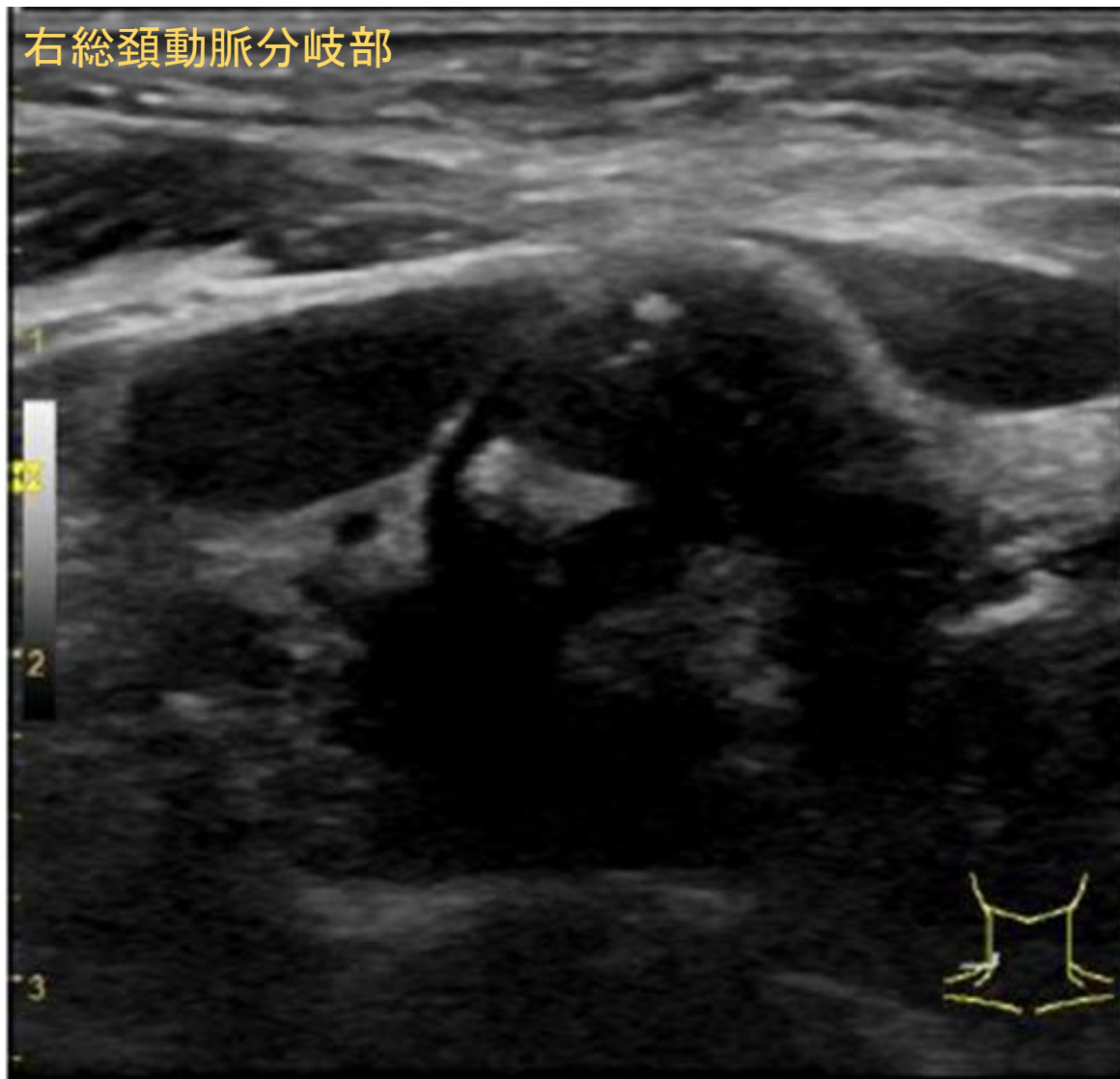
LV inflow	E	41 cm/s	A	81 cm/s	Dct	391 msec	Adur	190 msec	
TDI	e'	2.5 cm/s	a'	6.3 cm/s	s'	6.0 cm/s	E/e'	16.4	
Diastology	LV inflow is abnormal relaxation pattern								

Valve

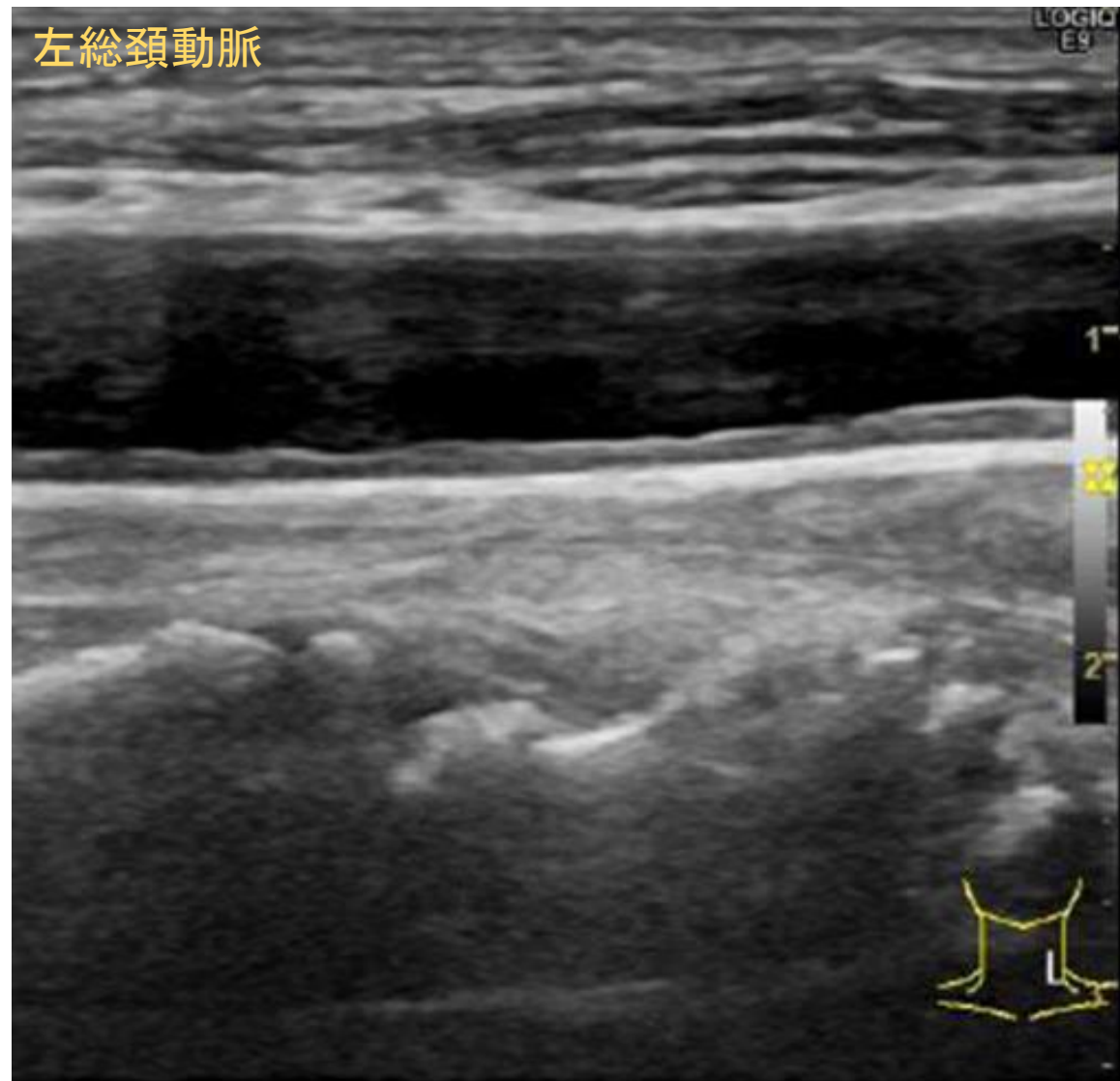
TRPG	--- mmHg	PR end-dia.PG	--- mmHg
AR RV(PISA法)	--- ml	AR ERO(PISA法)	--- cm ²
AS peak PG	6 mmHg		

【X-1年 頸動脈超音波検査所見】

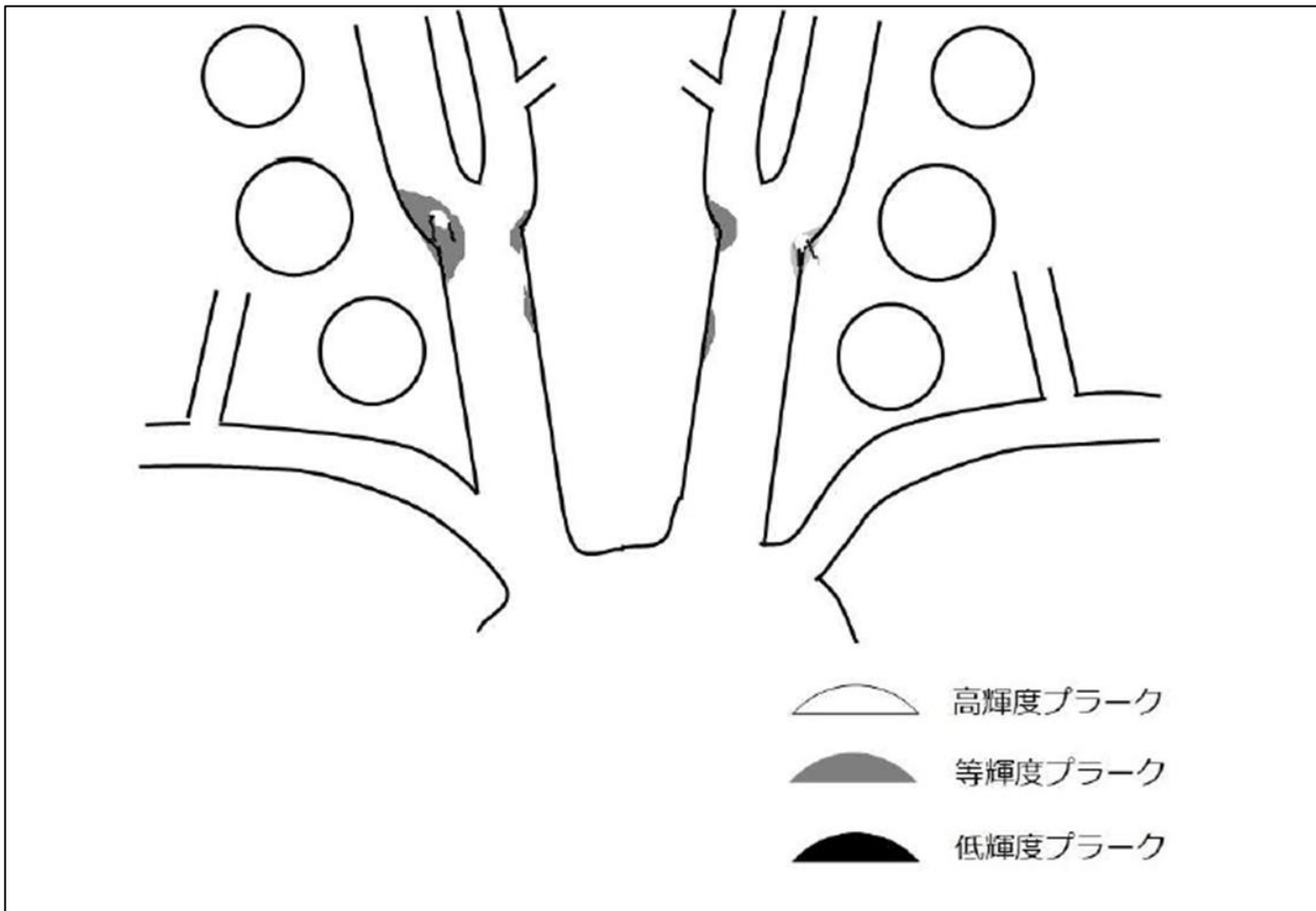
右総頸動脈分岐部



左総頸動脈



【X-1年 頸動脈超音波検査所見】



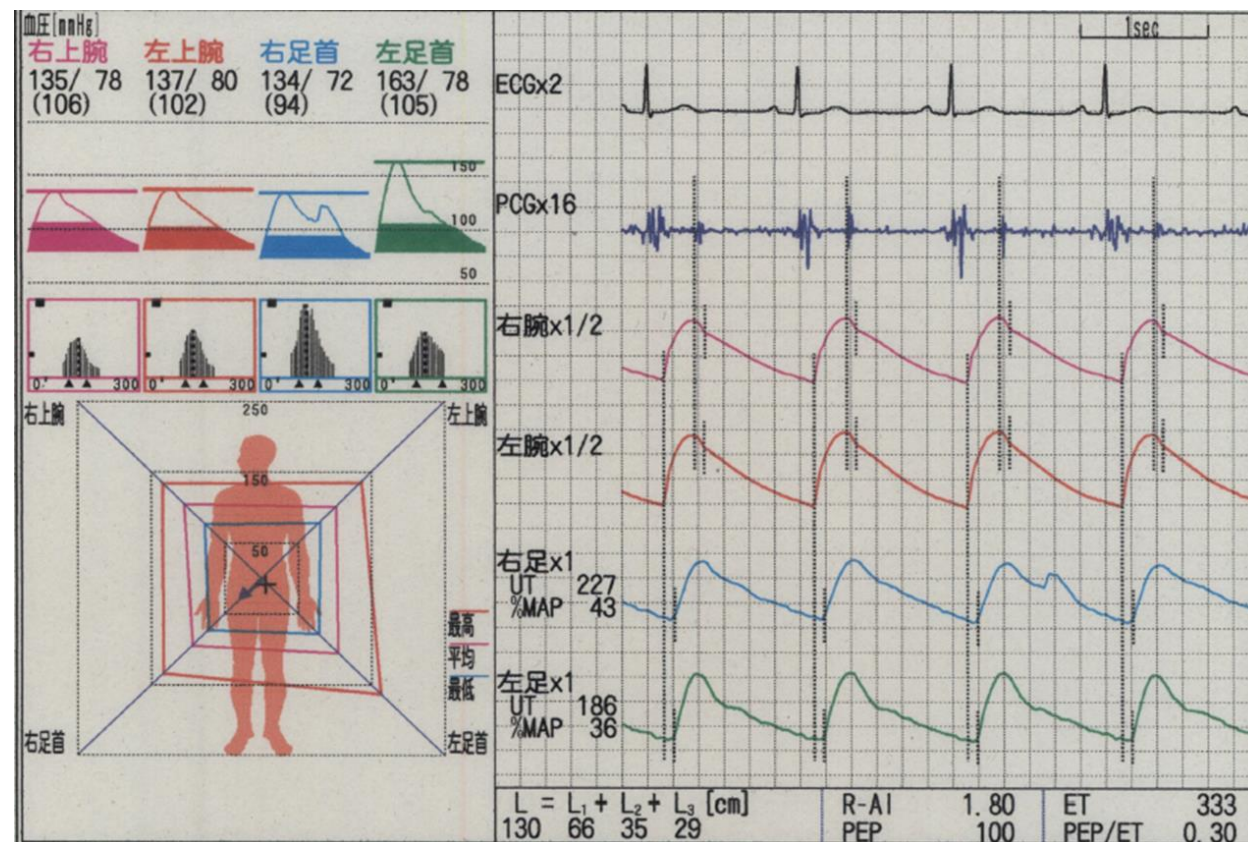
プラーク(Plaque)分類

	均一型(a) (homogeneous)	不均一型(b) (heterogeneous)
高輝度型(I) (calcified)		
等輝度型(II) (iso echolic)		
低輝度型(III) (lowecho/hypo echolic)		
潰瘍形成型(IV) (ulceration)		

	RCA	LCA
CCA maxIMT	1.5 mm	1.3 mm
IMT C10	1.1 mm	1.0 mm
Bulbus maxIMT	4.3 mm	2.7 mm

【X-1年 CAVI・ABI検査所見】

CAVI	右	8.0
	左	8.6
ABI	右	0.98
	左	1.19
血压	右上腕	135/78 (106)



【血液検査・凝固検査】

		【入院日】					【入院日】
		X年	X年	X年			X年
		5月	8月	10月Y日			10月Y日
WBC	$\times 10^2/\mu\text{L}$	50	55	70	PT	sec	12.8
RBC	$\times 10^4/\mu\text{L}$	512	459	393	PT%	%	79
Hb	g/dL	15.1	13.7	11.0	PT比		1.12
Ht	%	45.8	39.9	34.7	PT-INR		1.13
MCV	fL	89	87	88	APTT	sec	39.1
MCH	pg	29.5	29.8	28.0	FDP	$\mu\text{g}/\text{mL}$	7.1
MCHC	%	33	34.3	31.7	D-dimer	$\mu\text{g}/\text{mL}$	4.1
PLT	$\times 10^4/\mu\text{L}$	12.3	11.7	22.1			

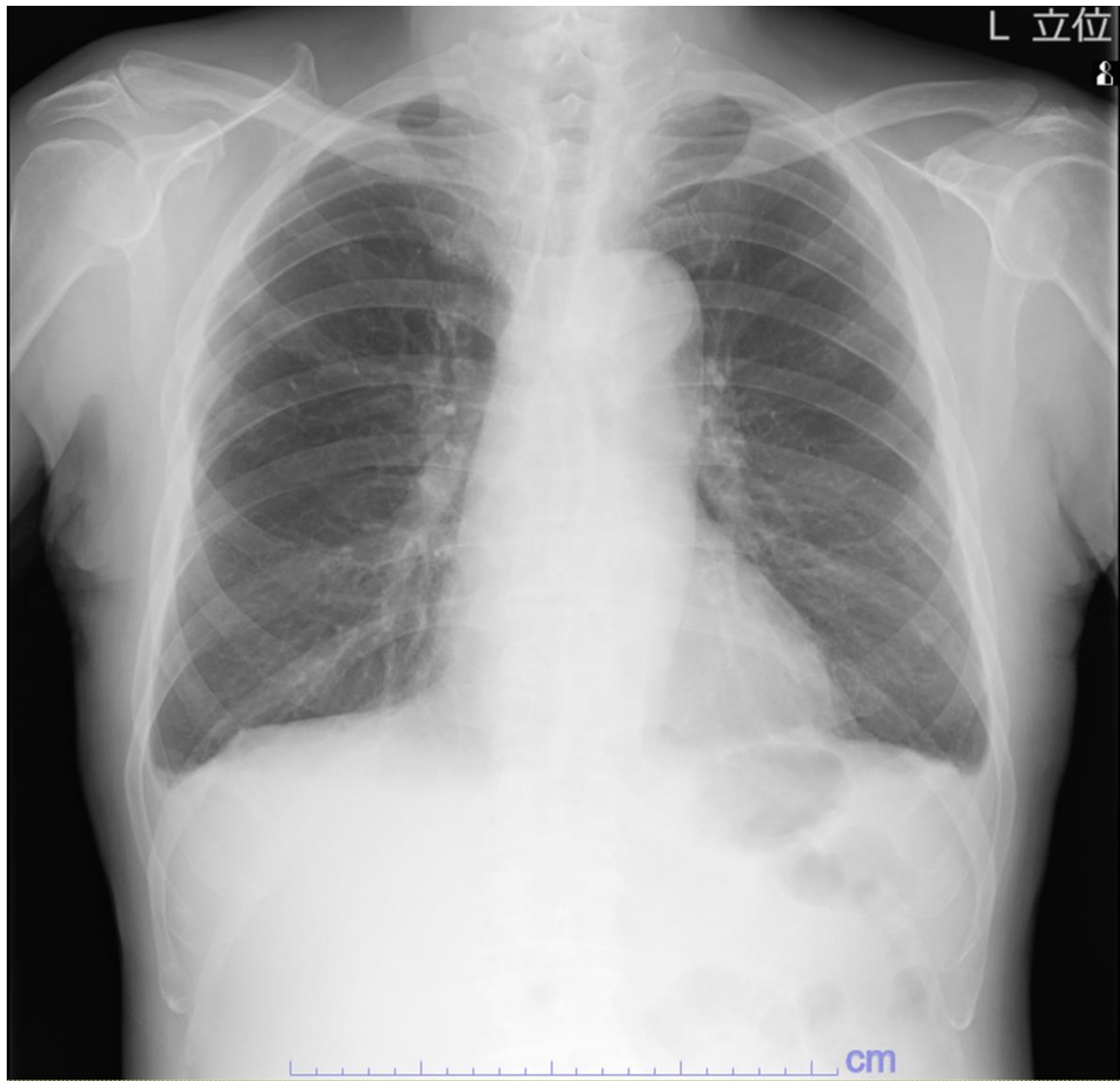
【生化学検査・免疫検査】

		【入院日】					【入院日】		
		X年	X年	X年			X年	X年	X年
		5月	8月	10月Y日			5月	8月	10月Y日
TP	g/dL	7.7	7.2	5.8	ALP(IFCC)	U/L	178	---	229
Alb	g/dL	4.5	4.2	1.8	γ-GT	U/L	14	15	196
UN	mg/dL	30	24	44	AMY	U/L	255	---	133
Cre	mg/dL	1.44	1.40	2.86	LD	U/L	188	180	189
eGFR	mL/min/1.73m ²	36.9	38.0	17.4	BS	mg/dL	160	119	131
UA	mg/dL	4.8	4.6	9.1	HbA1c	%	8.3	8.0	8.8
Na	mmol/L	139	137	134	TG	mg/dL	146	100	111
K	mmol/L	4.4	4.1	4.9	T-CHO	mg/dL	129	108	118
Cl	mmol/L	106	104	106	HDL-C	mg/dL	44	---	80
Ca	mg/dL	9.1	---	7.1	LDL-C	mg/dL	55	---	60
IP	mg/dL	3.3	---	3.8	CRP	mg/dL	0.04	0.62	4.75
T-Bil	mg/dL	1.4	1.3	0.6	HBsAg	IU/mL	---	<0.001	---
AST	U/L	29	23	15	HCVAb	C.O.I	---	<0.1	---
ALT	U/L	28	23	12	TPAb	C.O.I	---	<0.1	---

【尿検査】

	【入院日】				【入院日】			
	X年 5月	X年 8月	X年 10月Y日		X年 5月	X年 8月	X年 10月Y日	
pH	5.1	---	6.1	尿路上皮	/HF	---	---	1-4
尿糖定性	4+	---	4+	尿細管上皮	/HF	---	---	1-4
尿蛋白定性	-	---	4+	細胞質封入体		---	---	1+
尿潜血定性	-	---	4+	硝子円柱	/WF	---	---	100-999
尿ケトン体定性	-	---	-	上皮円柱	/WF	---	---	1-4
尿ビリルビン定性	-	---	-	顆粒円柱	/WF	---	---	20-99
尿ウロビリノーゲン定性	-	---	-	赤血球円柱	/WF	---	---	1-4
尿比重	1.030	---	1.034					
尿亜硝酸塩定性	-	---	-					
尿白血球定性	-	---	-					
尿中クレアチニン	mg/dL	77	---	131				
尿中アルブミン	mg/gCr	116	---	10293				

【X年10月Y日(入院時) 胸部レントゲン・CT所見】



【入院後経過 血液検査・凝固検査】

		入院					入院		
		Y+2日	Y+4日	Y+6日			Y+2日	Y+4日	Y+6日
WBC	$\times 10^2/\mu\text{L}$	70	120	120	PT	sec	12.8	13.1	13.0
Neut	%	75.5	78.9	92.8	PT%	%	79	75	77
Lymp	%	11.8	10.8	6.1	PT比		1.13	1.16	1.15
Mono	%	7.6	6.6	1.1	PT-INR		1.13	1.15	1.14
Eos	%	4.7	3.2	0.0	APTT	sec	39.1	38.5	35.4
Baso	%	0.4	0.5	0.0	FDP	$\mu\text{g}/\text{mL}$	7.1	7.9	---
RBC	$\times 10^4/\mu\text{L}$	351	308	334	D-dimer	$\mu\text{g}/\text{mL}$	4.1	3.8	---
Hb	g/dL	10.0	8.8	9.5					
Ht	%	30.2	26.7	28.6					
MCV	fL	86	87	86					
MCH	pg	28.5	28.6	28.4					
MCHC	%	33.1	33.0	33.2					
PLT	$\times 10^4/\mu\text{L}$	22.6	20.8	26.1					

【入院後経過 生化学検査】

		入院					入院		
		Y+2日	Y+4日	Y+6日			Y+2日	Y+4日	Y+6日
TP	g/dL	5.5	5.1	5.4	T-Bil	mg/dL	2.8	2.5	2.6
Alb	g/dL	1.6	1.1	1.4	Fe	μg/dL	25	16	106
UN	mg/dL	43	44	60	TIBC	μg/dL	151	116	110
Cre	mg/dL	2.75	3.49	3.83	AST	U/L	12	14	12
eGFR	mL/min/1.73m ²	18.2	14.0	12.7	ALT	U/L	10	8	8
UA	mg/dL	7.9	3.7	2.5	ALP(IFCC)	U/L	196	125	113
Na	mmol/L	133	135	133	HCO ₃	mmol/L	17.3	18.5	17.3
K	mmol/L	4.9	3.5	4.6	Ferritin	ng/mL	555	601	766
Cl	mmol/L	102	108	104					
Ca	mg/dL	7.3	6.5	7.1					
IP	mg/dL	4.3	4.5	5.6					

【入院後経過 尿検査】

	入院					入院		
	Y+2日	Y+4日	Y+6日			Y+2日	Y+4日	Y+6日
pH	6.1	5.6	5.1	尿中NAG	IU/L	44.2	30.1	13.1
尿糖定性	4+	3+	4+	尿中 β 2mG	μ g/L	33512	38997	4951
尿蛋白定性	4+	4+	2+	L-FABP	μ g/gCr	---	---	62.7
尿潜血定性	3+	2+	2+	尿蛋白定量	mg/dL	1786	1025	378
尿ケトン体定性	-	-	-	U-PCR	g/gCr	16.54	10.46	6.00
尿ビリルビン定性	-	-	-	尿中Na	mmol/L	21	17	13
尿ウロビリノーゲン定性	-	-	-	尿中K	mmol/L	33	55	39
尿比重	1.028	1.032	1.023	尿中Cl	mmol/L	17	14	<15
尿亜硝酸塩定性	-	-	-	尿中Ca	mg/dL	<0.2	---	0.3
尿白血球定性	-	-	-	尿中IP	mg/dL	54	---	61
尿路上皮	/HF	1-4	---	1-4	尿中Mg	mg/dL	3.9	---
尿細管上皮	/HF	1-4	---	1-4	尿中UN	mg/dL	479	513
硝子円柱	/WF	100-999	---	100-999	尿中Cre	mg/dL	108	98
上皮円柱	/WF	---	---	10-19	尿中Alb	mg/gCr	10070	4571
顆粒円柱	/WF	---	---	100-999				2684
赤血球円柱	/WF	---	---	---				

【入院後経過 免疫検査】

		入院				入院	
		Y+2日	Y+4日			Y+2日	Y+4日
CRP	mg/dL	5.23	18.09	抗ds-DNA抗体	IU/mL	2.5	---
ESR	mm	100<	100<	PR3-ANCA	IU/mL	<0.6	---
IgG	mg/dL	745	1489	MPO-ANCA	IU/mL	0.3	---
IgA	mg/dL	501	---	抗GBM抗体	U/mL	<1.5	---
IgM	mg/dL	120	---	ASO	IU/mL	15	---
CH50	U/mL	54.1	---	抗GAD抗体	U/mL	---	<5.0
C3	mg/dL	109	---	IgG4	mg/dL	---	30.2
C4	mg/dL	17	---	抗SS-A抗体	U/mL	---	<1.0
FT4	ng/dL	0.98	---	抗SS-B抗体	U/mL	---	1.5
TSH	μIU/mL	2.455	---	STS	R.U.	---	54.6
intact-PTH	pg/mL	120	---	抗HIV抗体	C.O.I	---	0.3
IRI	μU/mL	---	1.4	エリスロポエチン	mIU/mL	---	4.1
CPR	ng/mL	---	4.51	梅毒TP抗体	C.O.I	---	19.2