

第7回大臨技医学検査学会 特別企画

『臨床検査技師！全員集合！  
～症例検討会2024～』

**症例②**

## 【臨床検査 血液検査】

## 【末梢血液検査】

WBC	14000 / $\mu$ L	RBC	341 $\times 10^4$ / $\mu$ L
Neut	90.1%	Hb	9.8 g/dL
Lymp	2.1%	Ht	30.5%
Mono	7.6%	MCV	89 <sub>fL</sub>
Eos	0.1%	MCH	28.7 pg
Baso	0.1%	MCHC	32.1%
		PLT	6.2万 / $\mu$ L

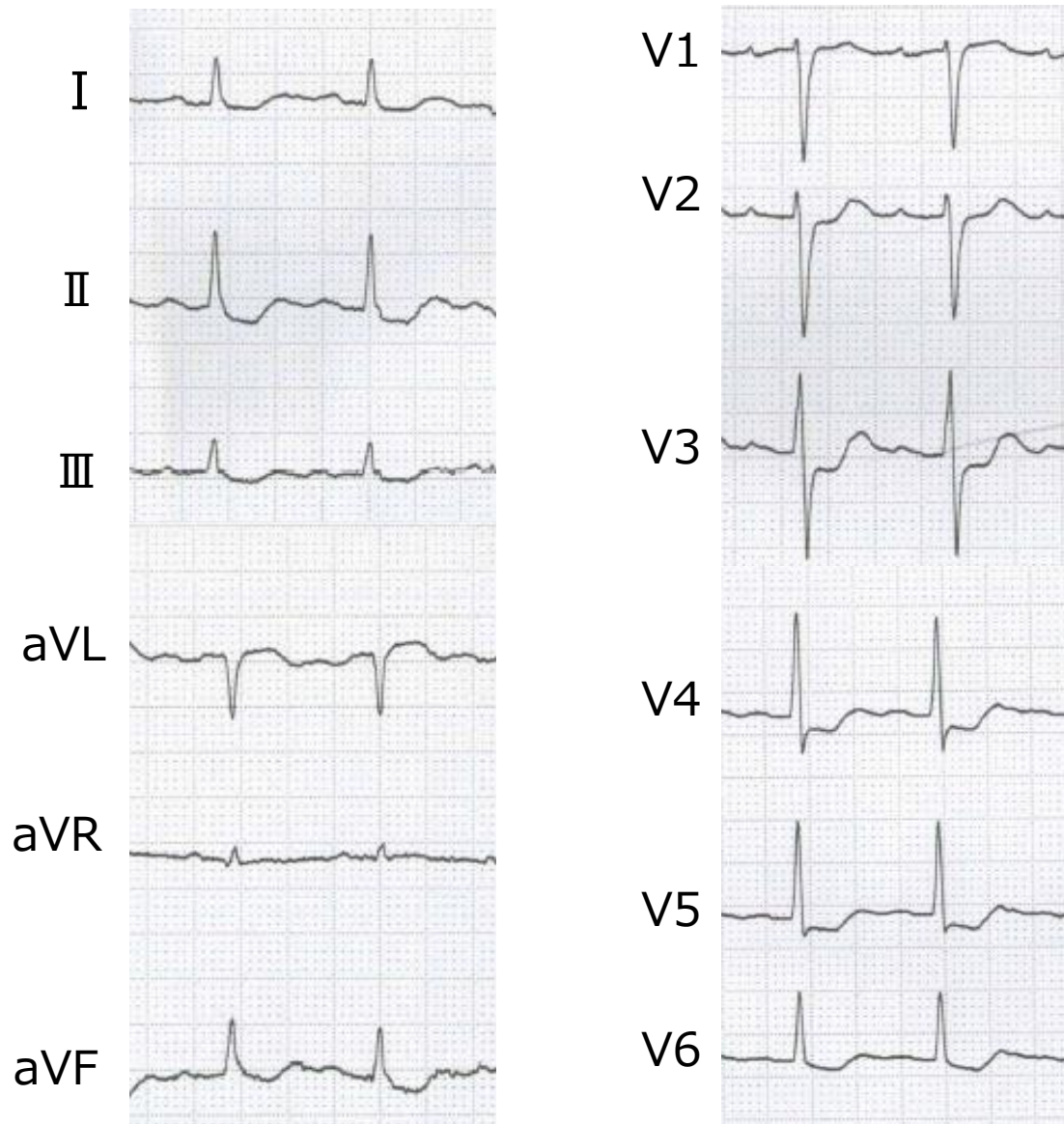
## 【凝固・線溶検査】

PT	14.3秒
PT%	64%
PT比	1.27
PT-INR	1.28
APTT	30.3秒
Fbg	414 mg/dL
FDP	32.4 $\mu$ g/mL
Ddimer	13.6 $\mu$ g/mL

## 【臨床検査 生化学・免疫検査】

CRP	22.19 mg/dL	Ca	8.5 mg/dL
TP	6.6 g/dL	T-BIL	0.3 mg/dL
ALB	3.0 g/dL	AST	40 U/L
UA	5.4 mg/dL	ALT	34 U/L
UN	52 mg/dL	AMY	93 U/L
Cr	8.53 mg/dL	CK	115 U/L
eGFR	5.47 mL/min/1.73m <sup>2</sup>	CK-MB	20 U/L
Na	136 mmol/L	LD	280 U/L
K	3.5 mmol/L	BS	262 mg/dL
Cl	101 mmol/L		

# 【安静時心電図】



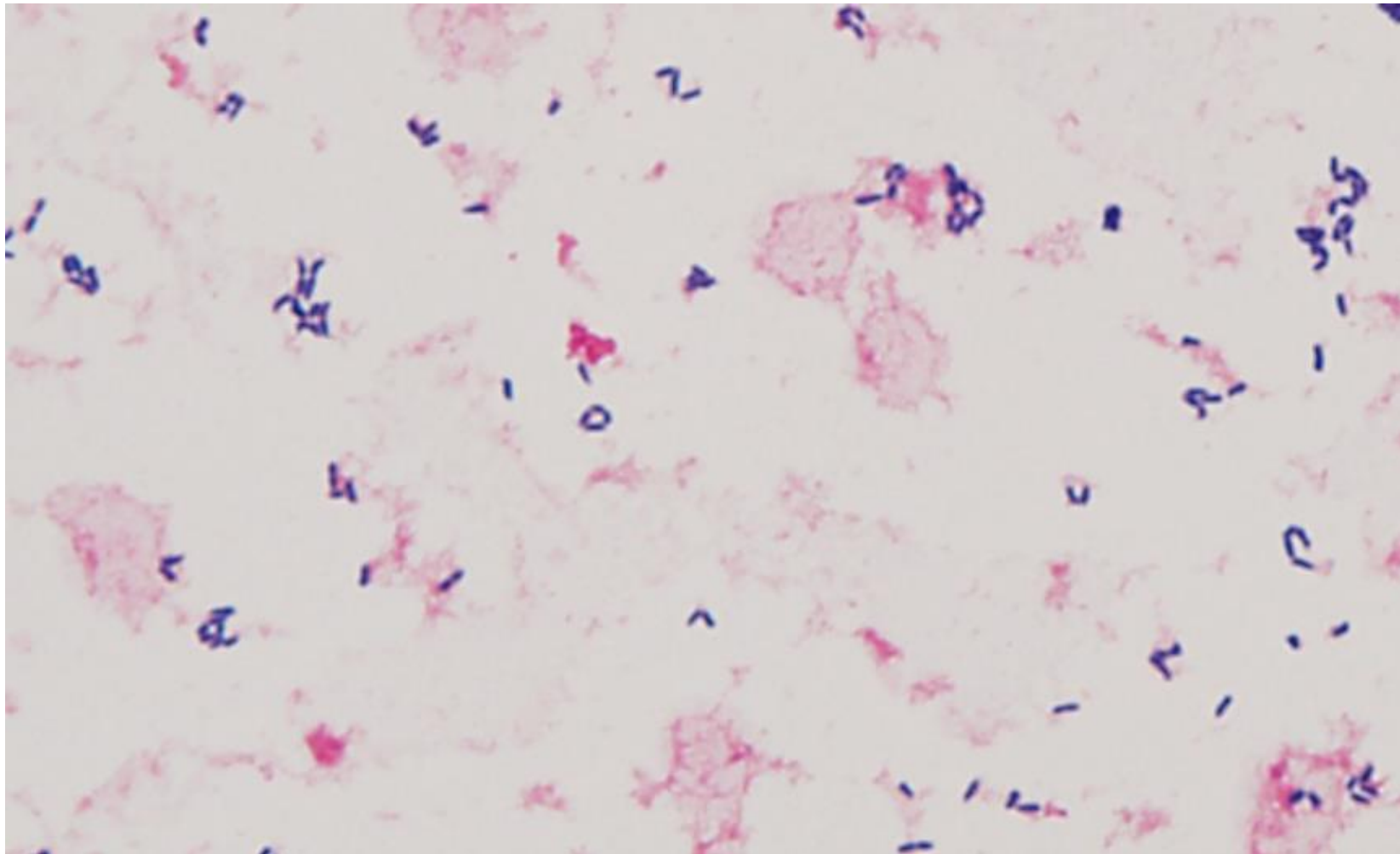
# 【胸部レントゲン】



# 【MRI検査画像所見】

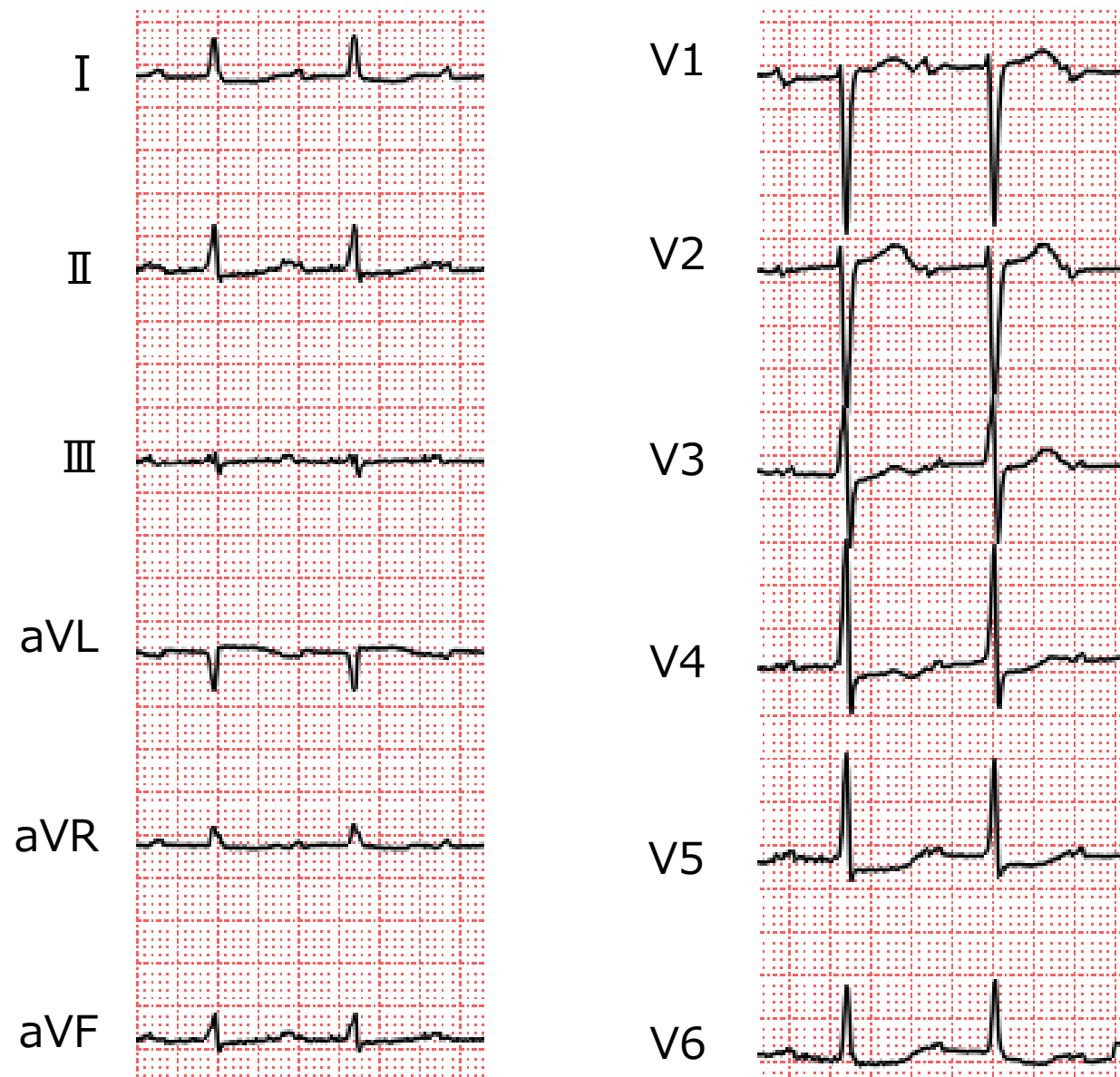


# 【グラム染色（血液培養）】



陽転化時間：25時間  
血液培養ボトル：2セット2/4（嫌気）

# 【安静時心電図】



# 【胸部レントゲン】

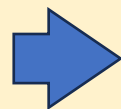


## 再入院時1日目

## 再入院時7日目

## 【末梢血液検査】

WBC	6900 / $\mu$ L	RBC	339 $\times 10^4$ / $\mu$ L
Neut	71.7%	Hb	10.2 g/dL
Lymp	12.6%	Ht	32.2%
Mono	12.6%	MCV	95 <sub>fL</sub>
Eos	2.5%	MCH	30.1 pg
Baso	0.6%	MCHC	31.7%
		PLT	4.8万 / $\mu$ L



## 【末梢血液検査】

WBC	4800 / $\mu$ L	RBC	284 $\times 10^4$ / $\mu$ L
Neut	75.2%	Hb	8.5 g/dL
Lymp	10.1%	Ht	27.2%
Mono	13.0%	MCV	96 <sub>fL</sub>
Eos	1.3%	MCH	29.9 pg
Baso	0.4%	MCHC	31.3%
		PLT	1.7万 / $\mu$ L

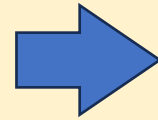


再入院時1日目

再入院時7日目

## 【凝固・線溶検査】

PT	14.7秒
PT%	61%
PT比	1.30
PT-INR	1.32
APTT	36.0秒
Fbg	295 mg/dL
FDP	13.8 $\mu$ g/mL
Ddimer	8.0 $\mu$ g/mL



## 【凝固・線溶検査】

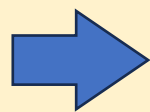
PT	14.9秒
PT%	59%
PT比	1.32
PT-INR	1.34
APTT	79.2秒
Fbg	151 mg/dL
FDP	34.4 $\mu$ g/mL
Ddimer	---

## 再入院時1日目

## 再入院時7日目

## 【生化学・免疫検査】

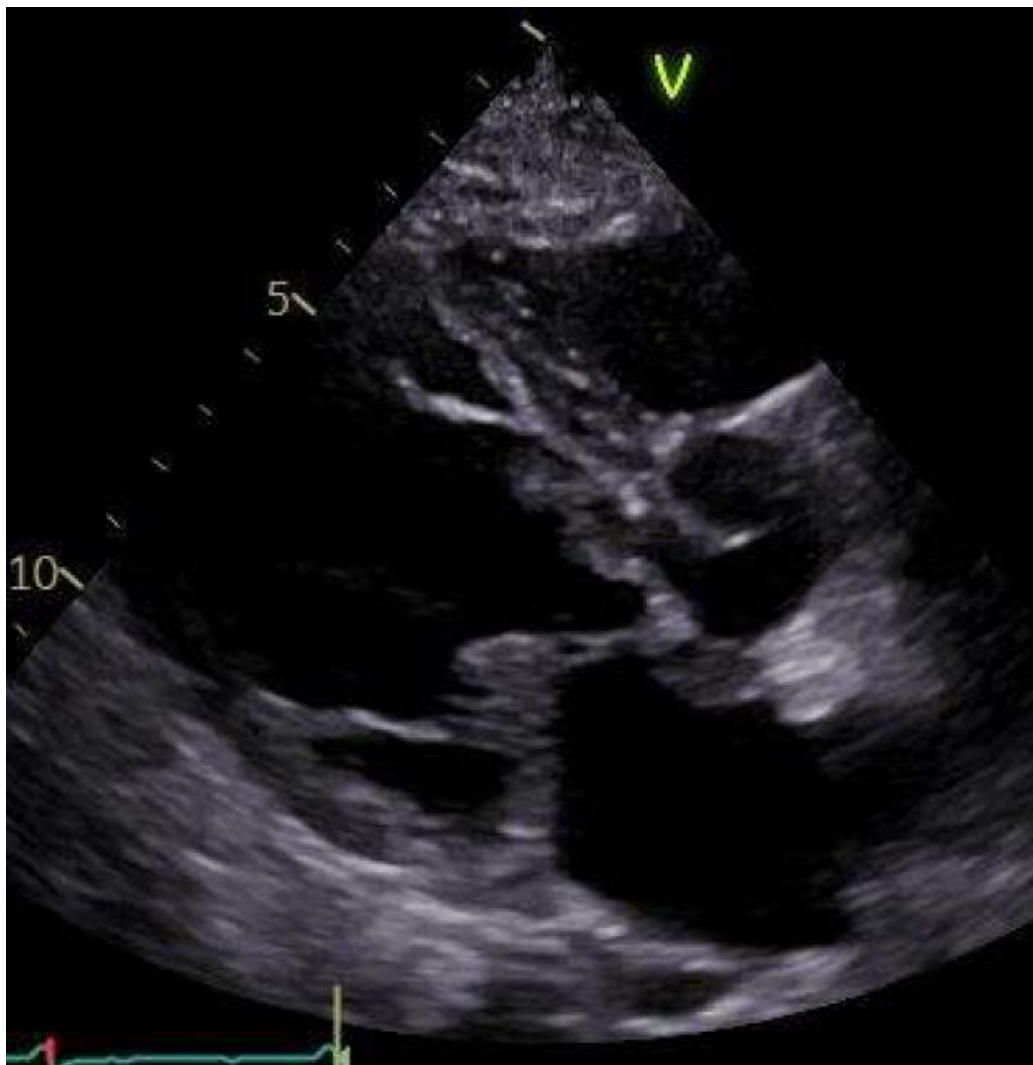
CRP	9.35 mg/dL	Ca	8.5 mg/dL
TP	7.1 g/dL	T-BIL	0.8 mg/dL
ALB	2.6 g/dL	AST	27 U/L
UA	4.5 mg/dL	ALT	<3 U/L
UN	40 mg/dL	AMY	54 U/L
Cr	6.47 mg/dL	CK	34 U/L
eGFR	7.40 mL/min/1.73m <sup>2</sup>	CK-MB	<6 U/L
Na	136 mmol/L	LD	433 U/L
K	4.0 mmol/L	BS	124 mg/dL
Cl	100 mmol/L	NT-proBNP	174065 pg/mL



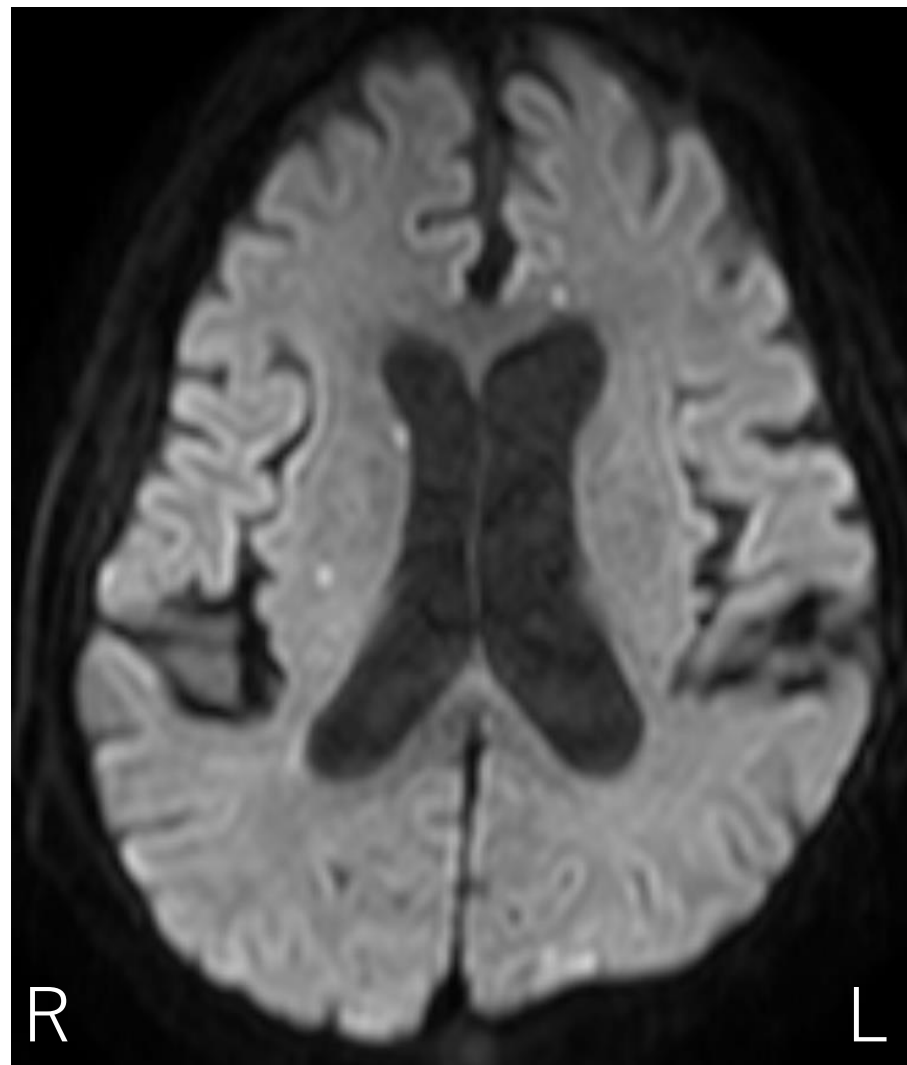
## 【生化学・免疫検査】

CRP	3.94 mg/dL	Ca	9.0 mg/dL
TP	6.4 g/dL	T-BIL	1.0 mg/dL
ALB	2.6 g/dL	AST	19 U/L
UA	1.1 mg/dL	ALT	<3 U/L
UN	8.0 mg/dL	AMY	129 U/L
Cr	2.10 mg/dL	CK	20 U/L
eGFR	25.35 mL/min/1.73m <sup>2</sup>	CK-MB	<6 U/L
Na	132 mmol/L	LD	375 U/L
K	3.8 mmol/L	BS	---
Cl	104 mmol/L	NT-proBNP	---

## 【心臓超音波】



## 【MRI画像検査】



## 【心臓超音波検査所見】

体表面積: 1.47 m<sup>2</sup>

## 2D measurement

LVDd	53 mm	LVDs	39 mm	IVS	8 mm	PW	8 mm	Ao	25 mm
LA	44 mm	LA minor	47 mm	LA major	57 mm	IVC (insp.)	5 mm	IVC (exp.)	14 mm
LAV (ellips)	62 ml	LAVI (ellips)	42 ml/m <sup>2</sup>			EF (visual)	49%		

## Doppler measurement

LV inflow	E	108 cm/s	A	--- cm/s	Dct	193 msec	Adur	--- msec
TDI	e'	8.9 cm/s	a'	--- cm/s	s'	2.4 cm/s	E/e'	12.1
Diastology	一峰性							

## Valve

TRPG	47 mmHg	PR end-dia.PG	7 mmHg
AR RV(PISA法)	46 ml	AR ERO(PISA法)	0.54 cm <sup>2</sup>
AS peak PG	17 mmHg		